



Energietechnik Leipzig

Leipzig, Januar 2014

Konzeptplanung und Beratung

Übersicht

Beratende Ingenieure

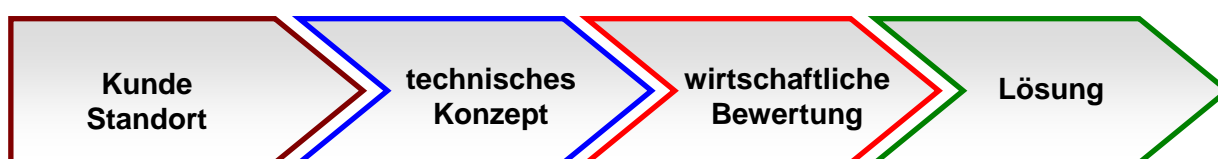


Erste konkrete und letztlich entscheidende Schritte bei der Errichtung, beim Umbau oder bei der Erhöhung von Energieanlagen erfolgen im Rahmen der Konzeptplanung.

Durch eine Vielzahl geplanter und realisierter Energieversorgungsanlagen verfügt ETL über die notwendigen Erfahrungen, um aus einer Projektidee eine realistische, weitestgehend variantenfreie und für die Standortgegebenheiten optimale Lösung zu entwickeln.

ETL bietet Ihnen:

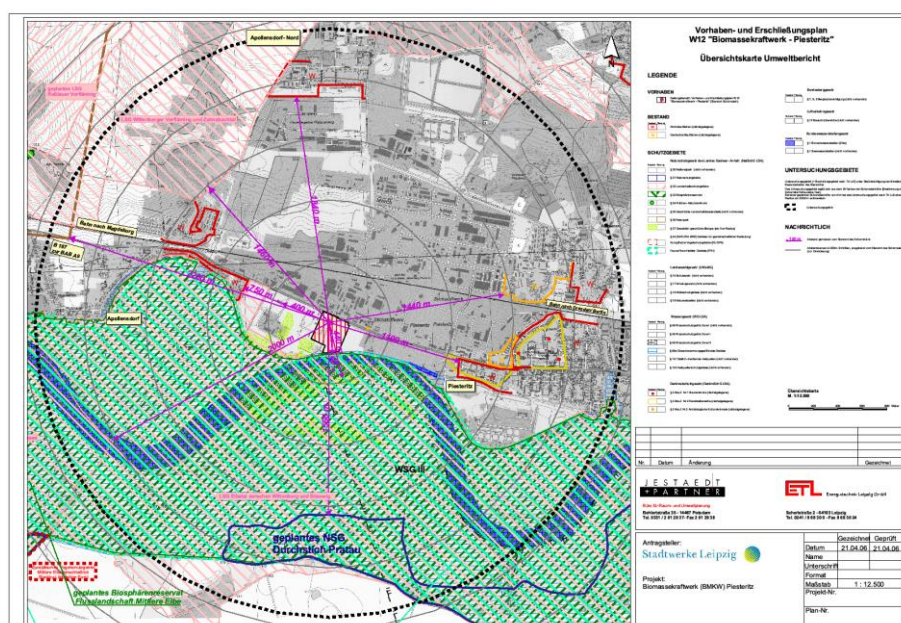
- vertrauensvolle und zuverlässige Zusammenarbeit
- integratives Denken zwischen Technik und Energiewirtschaft
- intensive und vielfältige Marktkontakte
- Zugriff auf aktuelle Informationen und Vergleichsvorgänge
- kurzfristiges Handeln durch Kundennähe, insbesondere bei Tagesproblemen
- ideell und kommerziell unabhängige technisch-wirtschaftliche Beratung und technische Gesamtplanung in den Bereichen der Energieerzeugung, -verteilung und -anwendung sowie der thermischen Entsorgung



Im Rahmen der Konzeptplanung für Energieversorger und Betriebe erbringt ETL den folgenden Leistungsumfang:

Standortprüfung, u.a.:

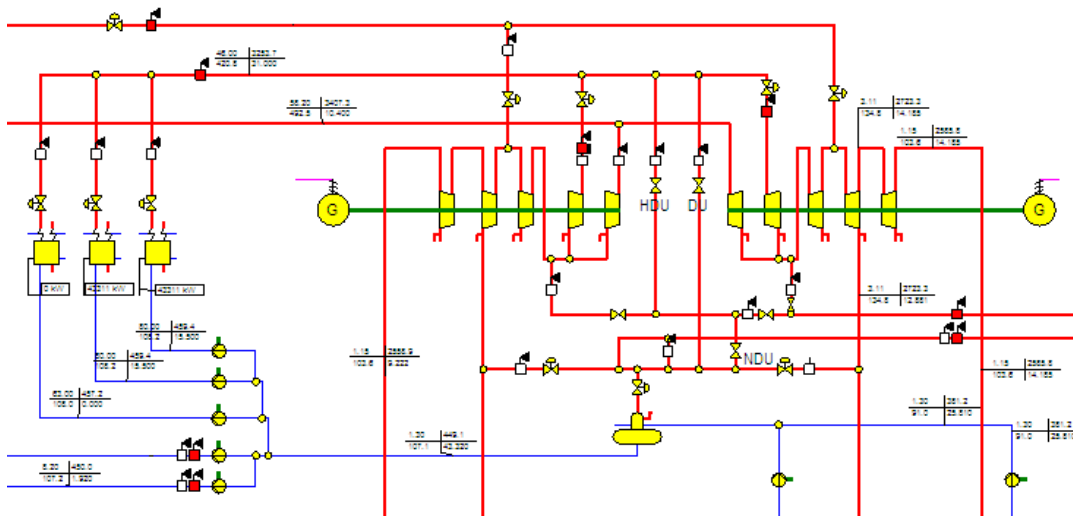
- Genehmigungsstatus
- Infrastruktur
- Ver- und Entsorgung
- Lageplan
- Akzeptanz



- Genehmigungsrechtliche Vorprüfung, u.a. mit:
 - Anlagen- und Betriebsbeschreibungen
 - Stoffbilanzen, Emission (Luft, Schall)
 - Wasserrecht, Baurecht
 - Umweltverträglichkeitsuntersuchung (UVU)
 - Sonstige öffentlich-rechtliche Belange

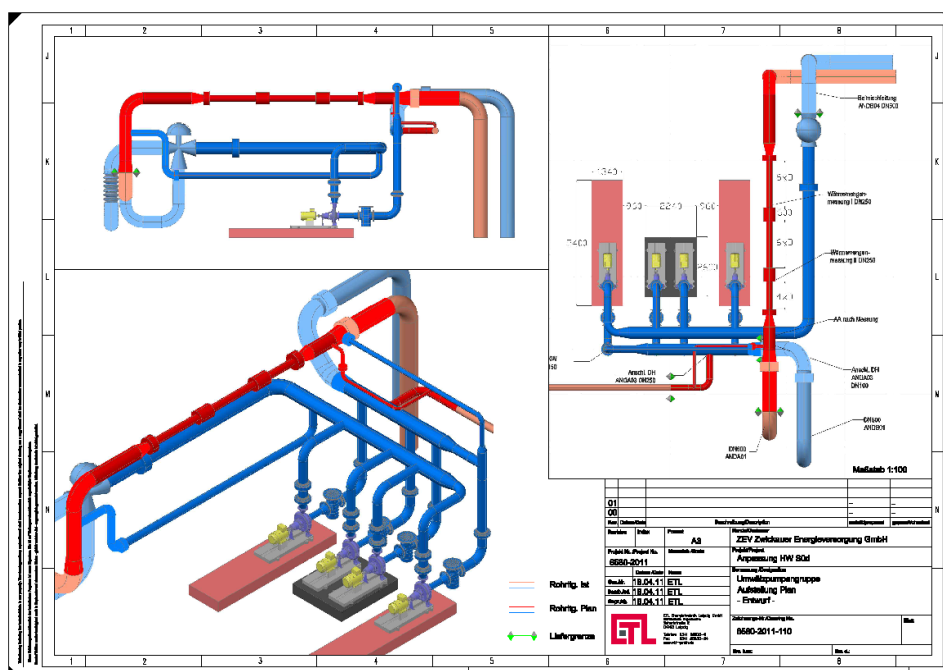
Technisches Anlagenkonzept für Neubau bzw. Ertüchtigung, u.a.:

- Anlagenkonzeption
- Technische und betriebliche Anforderungen, z. B. Fahrweisen (Teillast, Normal- und Spitzenlast)
- Thermodynamische Auslegung / Kreislaufberechnung

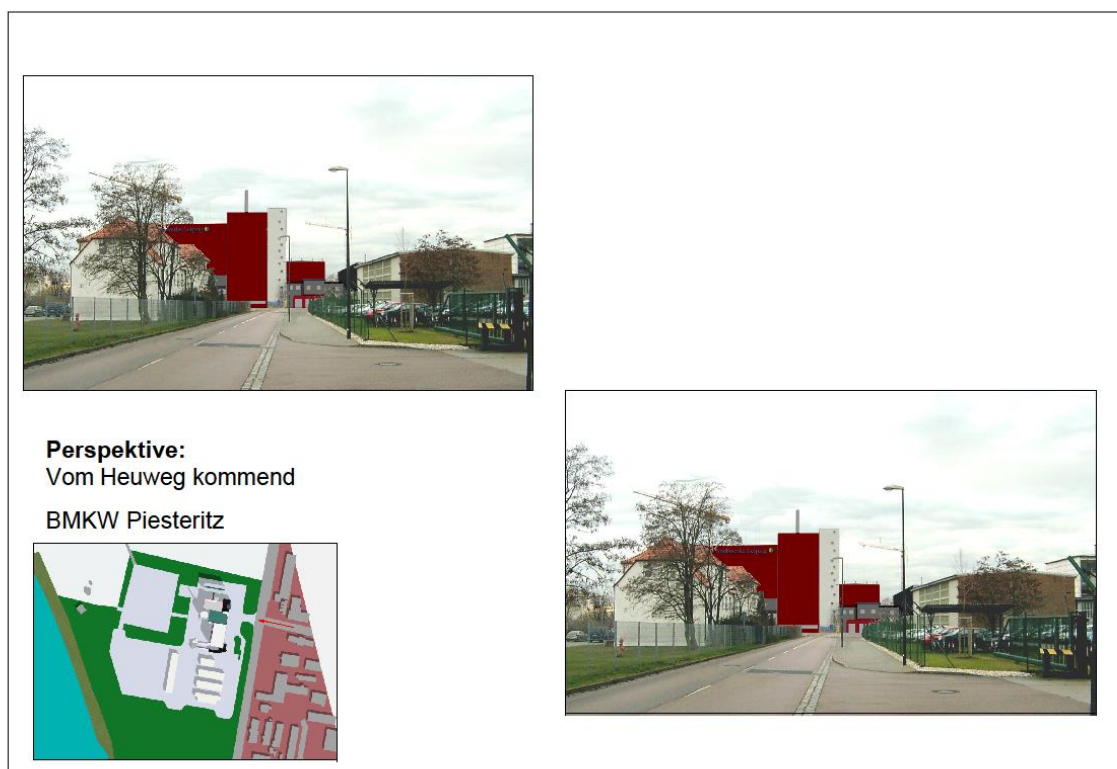


- Verfahrensfließbild

- Maschinenaufstellungsplan

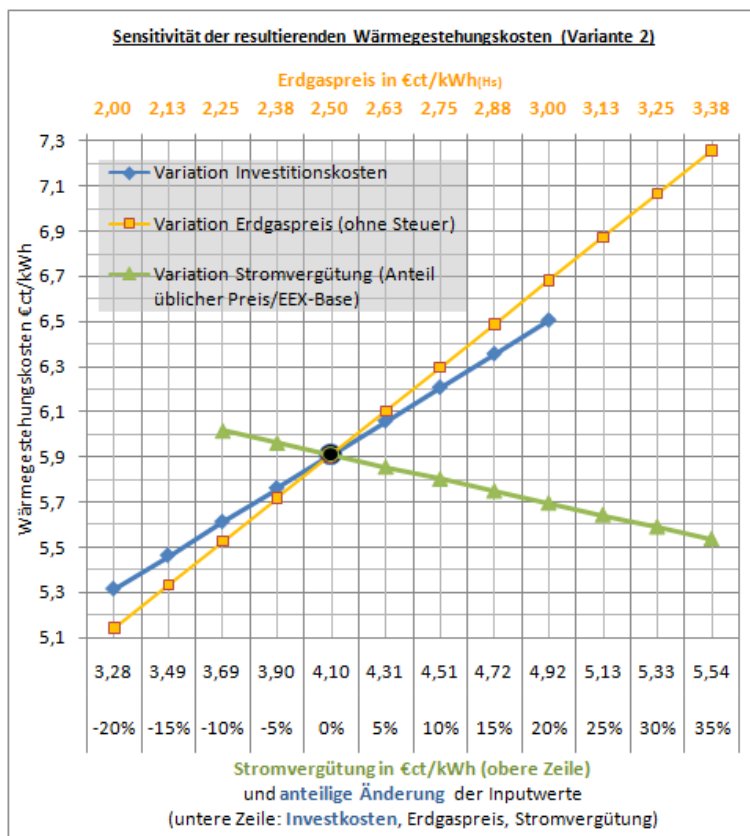


- Gebäudeentwurf / Visualisierung



Wirtschaftliche Bewertung, u.a.:

- Kostenschätzung
- Wirtschaftlichkeitsberechnung
- Energiewirtschaftliche Einordnung



Entscheidungsvorlagen, u.a.:

- Präsentationen
- Vorstellung der Ergebnisse in den Gremien

Ansprechpersonen:

Herr Dipl.-Ing. Torsten Rudolf
Tel.: 0341 86830-21

Herr Dipl.-Ing. Markus Heiland
Tel.: 0341 86830-20

Projektbeispiele:

- Konzeption zur Wärmeauskopplung für die Beheizung von Trockenkammern
- Konzeption zur Brennstoffvortrocknung für ein Biomasseheizkraftwerk
Auftraggeber: Holzverarbeitungswerk (Niedersachsen)
Jahr: 2013
- Technische und wirtschaftliche Konzeption zur Sicherstellung der zukünftigen Dampfversorgung durch Ersatz eines Industriekraftwerks (IKW)
Auftraggeber: Chemiewerk (Sachsen-Anhalt)
Jahr: 2012
- Technische und wirtschaftliche Planungs- und Beratungsleistungen zur Konzeption einer industriellen KWK- Eigenerzeugungsanlage auf der Basis von Braunkohlenstaub
Auftraggeber: Nahrungsmittelwerk (Sachsen-Anhalt)
Jahr: 2012
- Technische und wirtschaftliche Konzeption für die Modernisierung einer industriellen KWK- Eigenerzeugungsanlage (Gas- und Dampfturbinenanlage)
Auftraggeber: Papierfabrik (Sachsen)
Jahr: 2012
- Entwicklung von technischen Lösungen für eine nachhaltige wirtschaftliche und ökologische Gestaltung der gekoppelten Strom- und Wärmeerzeugung (GuD-Anlage) im Querverbund eines Stadtwerks
Auftraggeber: Stadtwerk (Deutschland)
Jahr: 2011
- Technische und wirtschaftliche Konzeption für die Errichtung eines motorischen BHKW
Auftraggeber: Brauerei (Sachsen)
Jahr: 2011
- Machbarkeitsstudie und Konzeption einer nachhaltigen und kostenbewussten Energieerzeugung unter Nutzung von Kraft-Wärme-Kopplung sowie von regenerativen Brennstoffen
Auftraggeber: Medizingerätehersteller (Thüringen)
Jahr: 2011